



Objetivos:

Posicionar la arquitectura tradicional Isleña como elemento jalonnador de la industria del turismo, haciendo de nuestra cultura caribeña unos mas de los atractivos isleños.

Contiene:

1er piso: sala, comedor, hall, cocina, 2 años 2 habitaciones.

2do piso: 4 habitaciones, cocina y 1 baño.

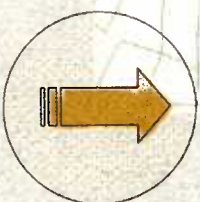
Propuesta:

Adecuación de escalera en primer piso para acceso independiente de una posada en segundo piso.

Observaciones:

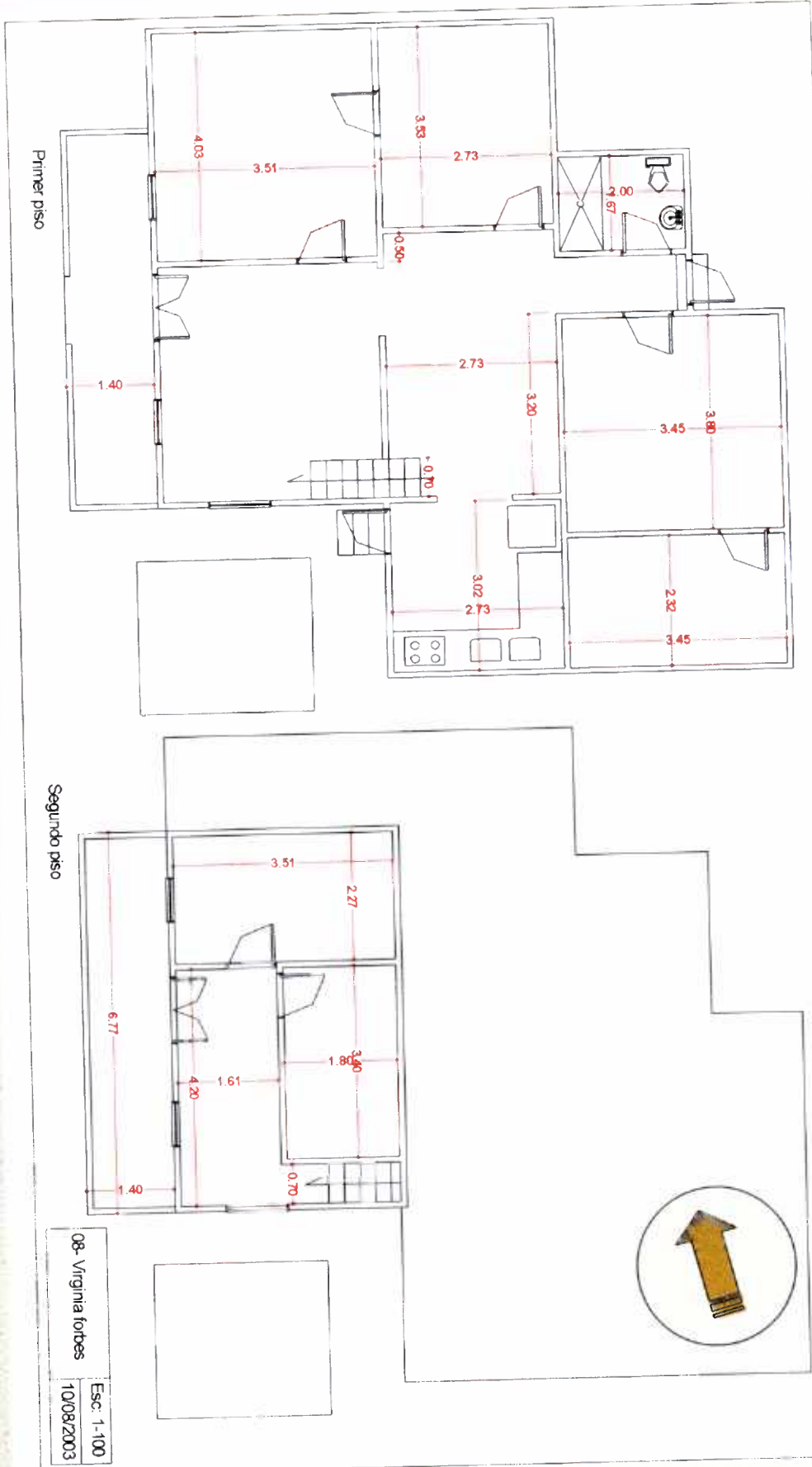
NO LISTADA.

SAN ANDRES ISLA



ESTADO ACTUAL

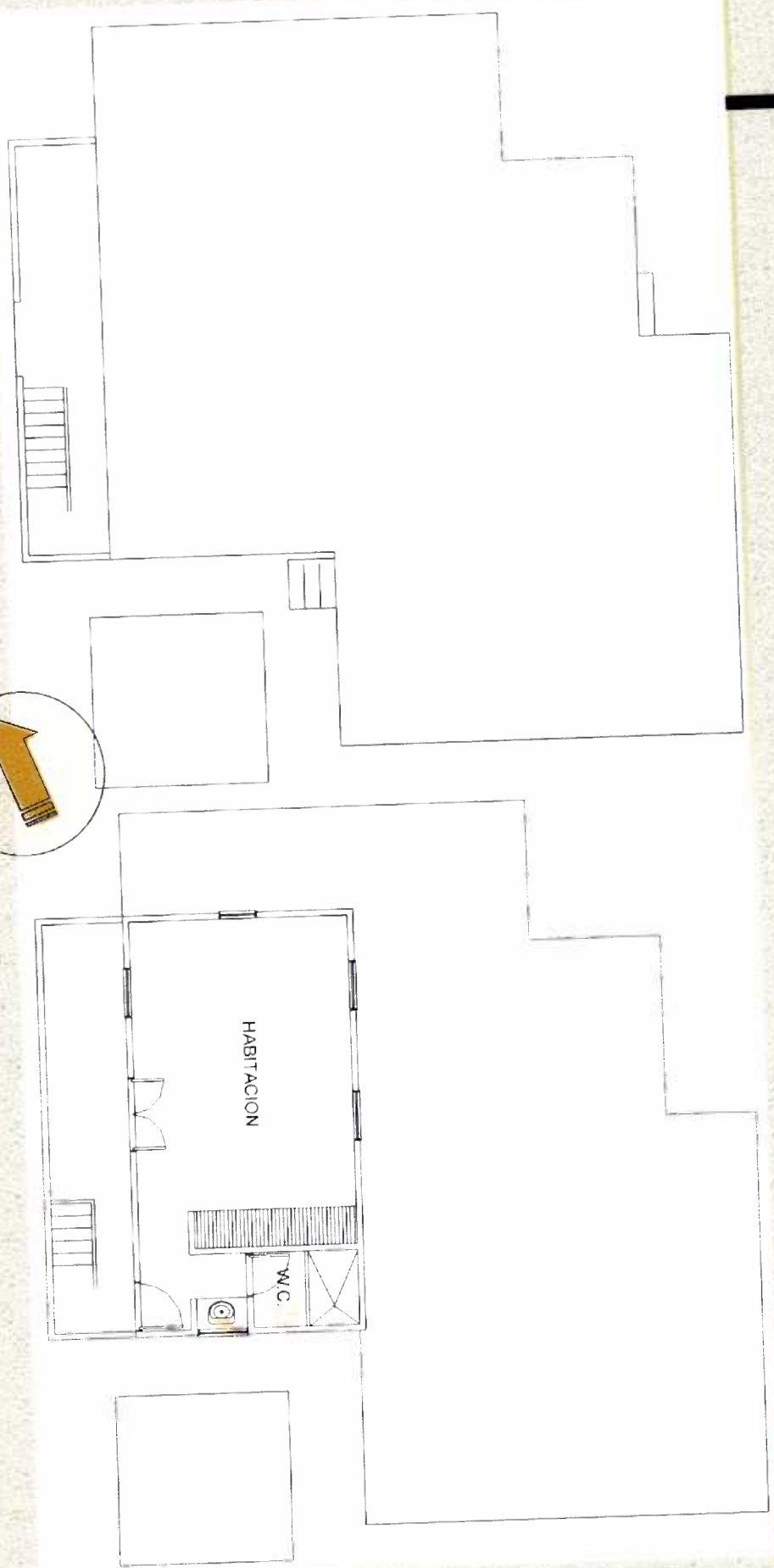
POSADAS TURISTICAS DE COLOMBIA
SAN ANDRES ISLA



Virginia Forbes

PROYECTADO

POSADAS TURISTICAS DE COLOMBIA
SAN ANDRES ISLA



virginia forbes